

## VENTES - BEVERLY PALACE - 5 PIÈCES ET + 13 Boulevard de Belgique, Monaco

<b>PRIX DE VENTE</b>	Nous contacter
<b>SURFACE INTERIEURE</b>	229 m <sup>2</sup>
<b>SURFACE EXTERIEURE</b>	106 m <sup>2</sup>
<b>SURFACE TOTALE</b>	335 m <sup>2</sup>
<b>PARKINGS</b>	2
<b>CAVES</b>	2

Dans petite résidence prestigieuse avec réception - conciergerie  
 Surplombant la Principauté de Monaco  
 Quartier résidentiel calme et verdoyant  
 Proche des commerces, écoles, hôpital Princesse Grace  
 Proche de la Place du Casino et du Port de Monaco par ascenseur  
 Appartement luxueux au 10ème (avant dernier) étage  
 Vue panoramique du Cap Martin - Palais Princier - Cap Ferrat  
 Exposition Sud-Ouest, terrasse circulaire  
 Palier privé exclusif  
 Usage professionnel autorisé  
 335 m<sup>2</sup> (229 m<sup>2</sup> appartement + 106 m<sup>2</sup> terrasse)  
 6 pièces transformées en 4-5 pièces  
 Toutes les pièces s'ouvrent sur la terrasse circulaire  
 Salon et salle à manger 60 m<sup>2</sup> avec vue sur Palais Princier



Ce document ne fait partie d'aucune offre ou contrat. Toutes mesures, surfaces et distances sont approximatives. Le descriptif et les plans ne sont donnés qu'à titre indicatif et leur exactitude n'est pas garantie. Les photographies ne montrent que certaines parties de la propriété à la date de leurs prises. L'offre de vente est valable sauf en cas de vente, retrait de vente ou de changements de prix ou d'autres conditions, sans avis préalable.

### PASTOR IMMOBILIER

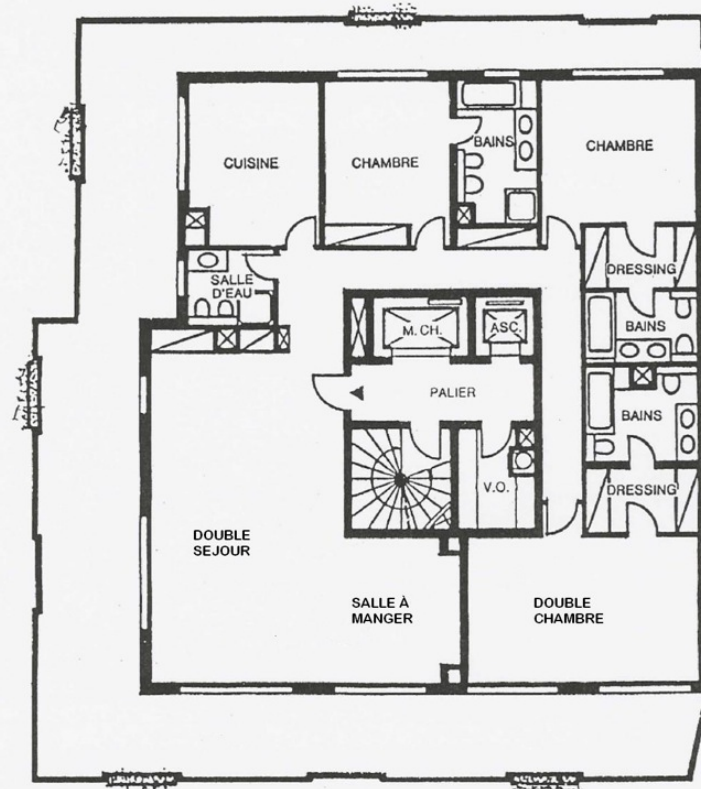
27 avenue Princesse Grace - 98000 MONACO  
 T. +377 97 70 20 70 - F. +377 97 70 20 71  
[contact@pastor-immo.mc](mailto:contact@pastor-immo.mc) | [www.pastor-immo.mc](http://www.pastor-immo.mc)

### PASTOR REAL ESTATE

48 Curzon Street - LONDON, W1J7UL  
 T. +44 (0) 20 3195 9595 - F. +44 (0) 20 3195 9596  
[contact@pastor-realestate.com](mailto:contact@pastor-realestate.com) | [www.pastor-realestate.com](http://www.pastor-realestate.com)

**B** BEVERLY  
PALACE

10<sup>e</sup> étage



0 1 2 3 4 5 6 7 8 9 10 mètres

Plan de repérage.  
Dimensions et surfaces sans valeur contractuelle

**Appartement** 229 m<sup>2</sup>  
**Terrasses** 106 m<sup>2</sup>  
**TOTAL** 335 m<sup>2</sup>

**Parkings (2)**  
**Double cave**

Ce document ne fait partie d'aucune offre ou contrat. Toutes mesures, surfaces et distances sont approximatives. Le descriptif et les plans ne sont donnés qu'à titre indicatif et leur exactitude n'est pas garantie. Les photographies ne montrent que certaines parties de la propriété à la date de leurs prises. L'offre de vente est valable sauf en cas de vente, retrait de vente ou de changements de prix ou d'autres conditions, sans avis préalable.

**PASTOR IMMOBILIER**

27 avenue Princesse Grace - 98000 MONACO  
T. +377 97 70 20 70 - F. +377 97 70 20 71  
[contact@pastor-immo.mc](mailto:contact@pastor-immo.mc) | [www.pastor-immo.mc](http://www.pastor-immo.mc)

**PASTOR REAL ESTATE**

48 Curzon Street - LONDON, W1J7UL  
T. +44 (0) 20 3195 9595 - F. +44 (0) 20 3195 9596  
[contact@pastor-realestate.com](mailto:contact@pastor-realestate.com) | [www.pastor-realestate.com](http://www.pastor-realestate.com)